

Philips Lighting Poland S.A.
Przedstawicielstwo w Gdyni
81-061 Gdynia
ul. Hutnicza 34

Edytor Andrzej Plaga
Telefon 605-212-252
faks
e-Mail andrzej.plaga@philips.com

Ulica 1 / Dane planowania

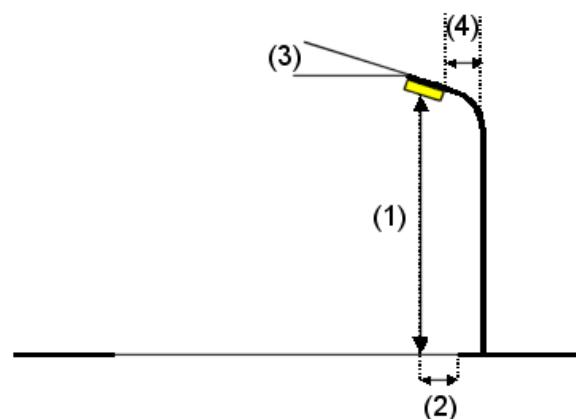
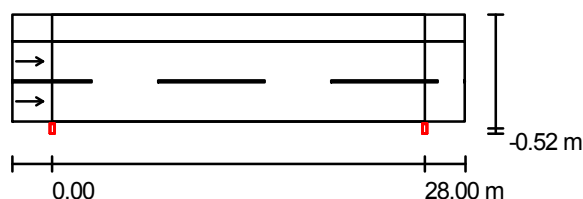
Profil ulicy

Chodnik 1 (Szerokość: 2.000 m)

Jezdnia 1 (Szerokość: 6.000 m, Liczba pasów jezdni: 2, Nawierzchnia: R3, q0: 0.070)

Współczynnik konserwacji: 0.80

Rozmieszczenia opraw



Oprawa: Philips Selenium SGP340 FG 1xSON-TPP100W CON TP P4
Strumień świetlny opraw: 10700 lm
Moc opraw: 114.0 W
Rozmieszczenie: jednostronnie na dole
Odstęp słupa: 28.000 m
Wysokość montażu (1): 7.000 m
Wysokość punktu świetlnego: 7.204 m
Nawis (2): -0.554 m
Nachylenie wysięgnika (3): 10.0 °
Długość wysięgnika (4): 1.500 m

Wartości maksymalne mocy oświetleniowej
przy 70°: 340 cd/klm
przy 80°: 54 cd/klm
przy 90°: 1.84 cd/klm

W każdym kierunku tworzącym podany kąt z dolną linią pionową przy zainstalowanym i gotowym do użytku oświetleniu.

Rozmieszczenie spełnia wymagania klasy mocy oświetleniowej G3.

Rozmieszczenie spełnia wymagania klasy indeksu oślepiania D.6.

Philips Lighting Poland S.A.
Przedstawicielstwo w Gdyni
81-061 Gdynia
ul. Hutnicza 34

Edytor Andrzej Plaga
Telefon 605-212-252
faks
e-Mail andrzej.plaga@philips.com

Ulica 1 / Lista opraw

Philips Selenium SGP340 FG 1xSON-TPP100W
CON TP P4

Numer artykułu:

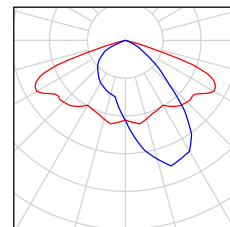
Strumień świetlny opraw: 10700 lm

Moc opraw: 114.0 W

Klasyfikacja oświetleń CIE: 100

Kod Flux CIE: 46 83 99 100 79

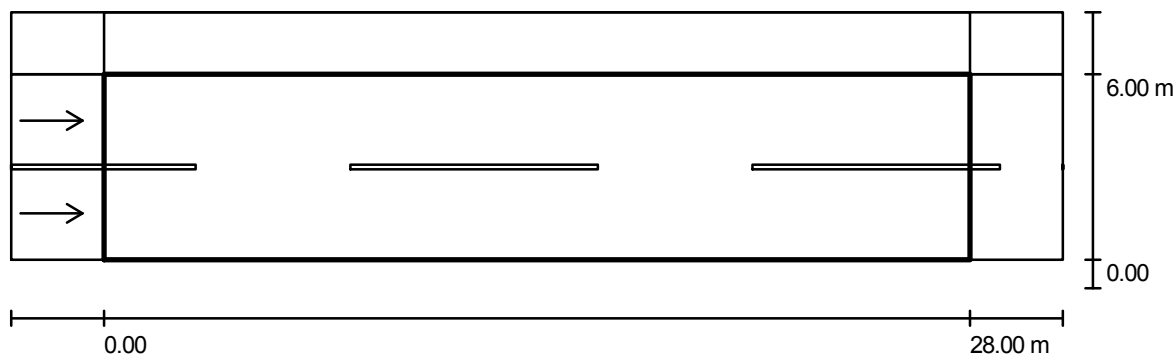
Wyposażenie: 1 x SON-TPP100W (Czynnik
korekcyjny 1.000).



Philips Lighting Poland S.A.
Przedstawicielstwo w Gdyni
81-061 Gdynia
ul. Hutnicza 34

Edytor Andrzej Plaga
Telefon 605-212-252
faks
e-Mail andrzej.plaga@philips.com

Ulica 1 / Pole oszacowania Jezdnia 1 / Zestawienie wyników



Współczynnik konserwacji: 0.80

Skala 1:244

Siatka: 10 x 6 Punkty

Przynależne elementy uliczne: Jezdnia 1.

Nawierzchnia: R3, q0: 0.070

Wybrana klasa oświetleniowa: ME3c

(Wszystkie wymagania fotometryczne zostały spełnione.)

	L_m [cd/m ²]	U0	UI	TI [%]	SR
Wartości rzeczywiste według obliczenia:	1.1	0.5	0.6	10	0.5
Wartości zadane według klasy:	≥ 1.0	≥ 0.4	≥ 0.5	≤ 15	≥ 0.5
Spełnione/nie spełnione:	✓	✓	✓	✓	✓

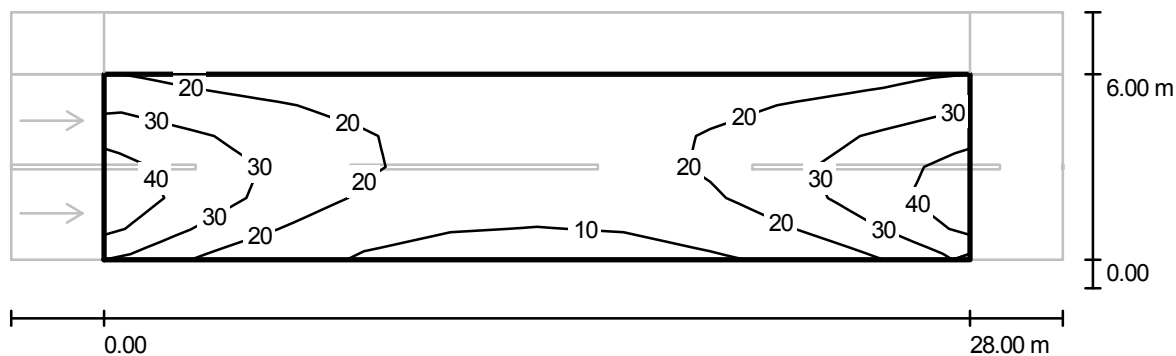
Przynależni obserwatorzy (2 ilość):

Nr.	Obserwator	Pozycja [m]	L_m [cd/m ²]	U0	UI	TI [%]
1	Obserwator 1	(-60.000, 1.500, 1.500)	1.1	0.5	0.6	10
2	Obserwator 2	(-60.000, 4.500, 1.500)	1.2	0.5	0.7	6

Philips Lighting Poland S.A.
Przedstawicielstwo w Gdyni
81-061 Gdynia
ul. Hutnicza 34

Edytor Andrzej Plaga
Telefon 605-212-252
faks
e-Mail andrzej.plaga@philips.com

Ulica 1 / Pole oszacowania Jezdnia 1 / Izolinie (E)



Wartości Lux, Skala 1 : 244

Siatka: 10 x 6 Punkty

E_m [lx]
22

E_{min} [lx]
8.00

E_{max} [lx]
42

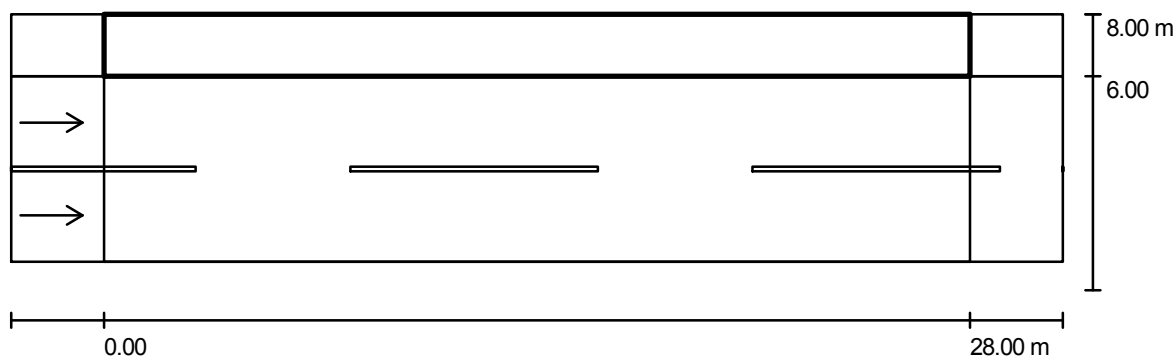
E_{min} / E_m
0.370

E_{min} / E_{max}
0.189

Philips Lighting Poland S.A.
Przedstawicielstwo w Gdyni
81-061 Gdynia
ul. Hutnicza 34

Edytor Andrzej Plaga
Telefon 605-212-252
faks
e-Mail andrzej.plaga@philips.com

Ulica 1 / Pole oszacowania Chodnik 1 / Zestawienie wyników



Współczynnik konserwacji: 0.80

Skala 1:244

Siatka: 10 x 3 Punkty

Przynależne elementy uliczne: Chodnik 1.

Wybrana klasa oświetleniowa: CE5

(Wszystkie wymagania fotometryczne zostały spełnione.)

Wartości rzeczywiste według obliczenia:

Wartości zadane według klasy:

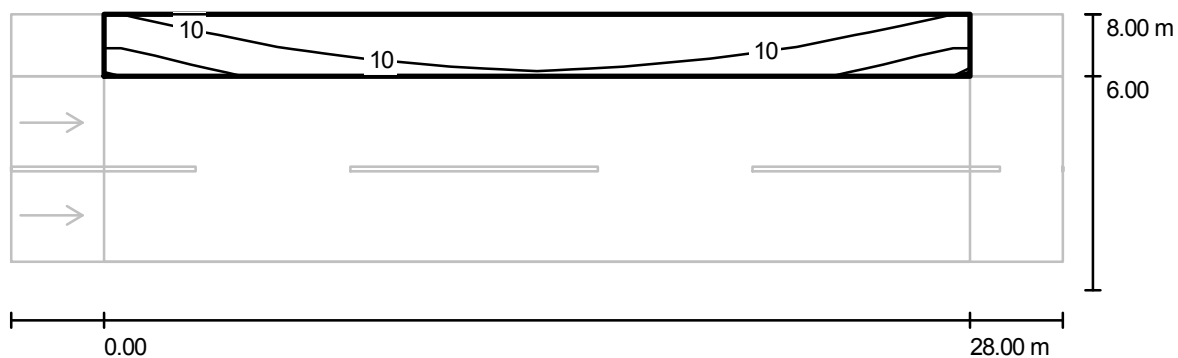
Spełnione/nie spełnione:

E_m [lx]	U0
9.8	0.6
≥ 7.5	≥ 0.4
✓	✓

Philips Lighting Poland S.A.
Przedstawicielstwo w Gdyni
81-061 Gdynia
ul. Hutnicza 34

Edytor Andrzej Plaga
Telefon 605-212-252
faks
e-Mail andrzej.plaga@philips.com

Ulica 1 / Pole oszacowania Chodnik 1 / Izolinie (E)



Wartości Lux, Skala 1 : 244

Siatka: 10 x 3 Punkty

E_m [lx]
9.81

E_{min} [lx]
5.76

E_{max} [lx]
17

E_{min} / E_m
0.587

E_{min} / E_{max}
0.337